

## 1100 Wien, Laaer Berg Straße 49

---

### Ansprechperson

Name: Alexander Breinhölder  
Telefon: +43 1 / 403 41 81 - 16  
EMail: breinhoelder@familienwohnbau.at



### Freie Wohnungen:

"Genossenschaftswohnung" 3 Zimmer- Wohnung mit Loggia im 5. Obergeschoss Objektnummer:3070/9546  
Zimmer: 3, Fläche: 80.42m<sup>2</sup> Preis: 772, Balkon

"Genossenschaftswohnung" 2 Zimmerwohnung mit Loggia  
Objektnummer:3070/9545  
Zimmer: 2, Fläche: 66.66m<sup>2</sup> Preis: 729

"Genossenschaftswohnung" 4 Zimmer- Wohnung mit Loggia im 2. Obergeschoss Objektnummer:3070/9537  
Zimmer: 4, Fläche: 103.73m<sup>2</sup> Preis: 1.120, Balkon

"Genossenschaftswohnung" 4 Zimmer- Wohnung mit Loggia und Bal im 4. Obergeschoss Objektnummer:3070/9538  
Zimmer: 4, Fläche: 111.2m<sup>2</sup> Preis: 1.240

"Genossenschaftswohnung" 3 Zimmer- Wohnung mit Loggia im 6. Obergeschoss Objektnummer:3070/9539

Zimmer: 3, Fläche: 89.2m<sup>2</sup> Preis: 939

"Genossenschaftswohnung" 3 Zimmer- Wohnung mit Loggia im 7. Obergeschoss Objektnummer:3070/9540  
Zimmer: 3, Fläche: 103.12m<sup>2</sup> Preis: 948

"Genossenschaftswohnung" Maisonette- Wohnung direkt vom Bauträger Objektnummer:3070/9541  
Zimmer: 3, Fläche: 103.57m<sup>2</sup> Preis: 948

## Objektdaten

Objektnummer: 3070/115

Adresse: 1100 Wien; Laaer Berg Straße 49

Baujahr: 2014

Energieausweis: liegt vor

HWB: 25,06

Mietdauer: unbefristet

---

## WIEDERVERMIETUNG

### Wohnen am Monte Laa Park

In der Laaerbergstraße 49, direkt beim Monte Laa Park, entstand ein neues Projekt der Familienwohnbau mit 132 **freifinanzierten Mietwohnungen**.

#### Die Details

Aufgrund einiger Rücktritte können wir Ihnen ab sofort einige attraktive Mietwohnungen anbieten. Sie werden sich das ganze Jahr über wohl fühlen, da die Wohnungen sehr hell sind und räumlich einiges zu bieten haben. Auf jeden Fall finden Sie aufgrund der durchdachten Planung genügend Stauraum. Weiters verfügt jede Wohnung über eine attraktive Loggia- / Balkonflächen

Die optimale Versorgung mit Waren des täglichen Bedarfs gewährleisten der in der Wohnhausanlage befindliche Supermarkt sowie eine Drogerie.

In der hauseigenen Tiefgarage können Garagenplätze angemietet werden (monatl. Kosten ab € 76,00)

#### Die Infrastruktur

Das Naherholungsgebiet Laaer Wald ist rasch zu erreichen und lädt zu zahlreichen Freizeitaktivitäten in freier Natur ein. Schulen und Ärzte gibt es in unmittelbarer Umgebung.

Neben öffentlichen Verkehrsmitteln (Linien 68A, 266 oder 271) besteht für Autofahrer eine hervorragende Verbindung zur A23.

**Bei Interesse freut sich Herr Breinhölder auf Ihren Anruf unter 01/403-41-81-16!**

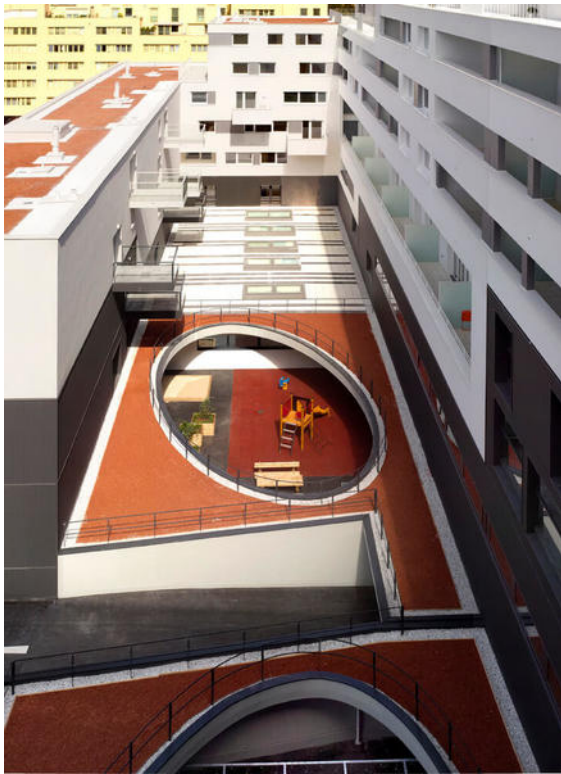
## Weitere Bilder



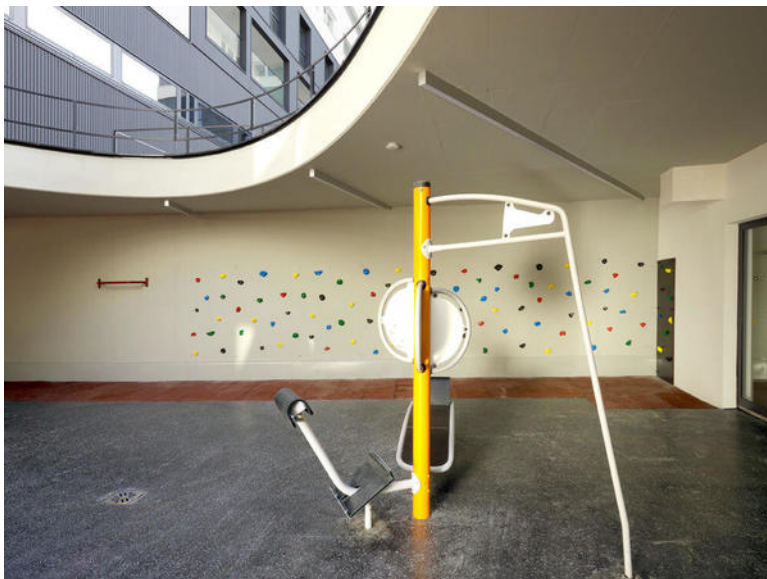
**Totale\_LaaerB\_Pw\_WEB**



**Totale\_NW\_LaaerB\_Pa\_WEB**



Hof\_LaaerB\_P\_WEB



KinderspielplLaaerB\_P\_WEB