

1110 Wien, Kaiser Ebersdorfer Straße 206

Ansprechperson

Name: Andrea Kiefmann
Telefon: +43 1 / 4034181 - 19
EMail: internet@familienwohnbau.at



Freie Wohnungen:

So wohnt man heutzutage in Simmering Objektnummer:3070/9222
Zimmer: 3, Fläche: 76.44m² Preis: Eur 245.000

wunderschöne Dachterrassenwohnung Objektnummer:3070/9058
Zimmer: 2, Fläche: 67.25m² Preis: Eur 229.000

So wohnt man heutzutage in Simmering Objektnummer:3070/9181
Zimmer: 3, Fläche: 75.87m² Preis: Eur 255.000

Objektdaten

Objektnummer: 3070/2258
Adresse: 1110 Wien; Kaiser Ebersdorfer Straße 206
Baujahr: 2016
Energieausweis: liegt vor
HWB: 23,79
fGEE: 0,69
Fläche: 59 m² bis 132 m²

DIREKTBE SICHTIGUNG:

Sonntag 21.10.2018 um 11:00 Uhr, bitte pünktlich vor Ort sein.

TREFFPUNKT: Kaiserebersdorferstrasse 206

Wir freuen uns auf Ihr Kommen!

So wohnt man heutzutage in Simmering

Das Projekt

An Wiens Außengrenze im Herzen des 11. Wiener Gemeindebezirks entstehen 2018 drei freifinanzierte Wohngebäude: Kaiser Ebersdorfer-Straße 206 mit 31 Wohneinheiten, Kaiser Ebersdorfer-Straße 242 mit 38 Wohneinheiten und Kaiser Ebersdorfer-Straße 252 mit 18 Wohneinheiten.

Wien Simmering ist in den letzten Jahren zu einem aufstrebenden und sehr interessanten Bezirk geworden. Heute verfügt der 11. Bezirk über eine U-Bahn Anbindung und bietet ein großes Spektrum an Freizeitmöglichkeiten, Grünanlagen und Einkaufsmöglichkeiten.

Die Details

Das Niedrigenergiehaus mit gut durchdachten Grundrissen bieten 2 - 4 Zimmer Wohnungen zwischen 59 m² und 123m². Je nach Stockwerkslage werden die Wohnungen mit großzügigen Freiflächen, wie etwa mit Eigengärten, Loggien oder Balkonen bzw. Terrassen ausgestattet sein.

Nachhaltigkeit wurde bei diesem Objekte besonders groß geschrieben. Dieser Aspekt spiegelt sich vor allem in der hohen Energieeffizienz und den hochwertigen Verglasungen wieder. Die gesamte Liegenschaft wird mit einer Tiefgarage unterkellert, wobei auch einige Plätze mit E-Mobilität vorbereitet werden. Die Allgmeingärten sind gärtnerisch gestaltet und verfügen über einen Kleinkinder-spielplatz.

Die Infrastruktur

Simmering hat mehr zu bieten, als viele denken:

Einkaufen in unmittelbarer Umgebung oder auf der Simmeringer Hauptstraße

mit der Buslinie 73A oder 171 direkt zum Verkehrsknoten U3 Simmering

mit dem Auto rasch auf die A23 oder S1 gelangen

mit den Kindern ins Frei- und Hallenbad Simmering

zum Spazieren in das Erholungsgebiet Laaer Wald und in den Nationalpark Donau-Auen

zu den Veranstaltungen in das Schloß Neugebäude

eine rasche Verbindung zum Flughafen Schwechat

mit der U-Bahn flexibel unterwegs in ganz Wien

Genau in diesen vielseitigen Stücken Wiens entstehen 2016 in unmittelbarer Nähe drei attraktive freifinanzierte Wohngebäude.

Der Zeitplan

kurzfiristig bezugsfertig

Weitere Bilder



20180121_122141



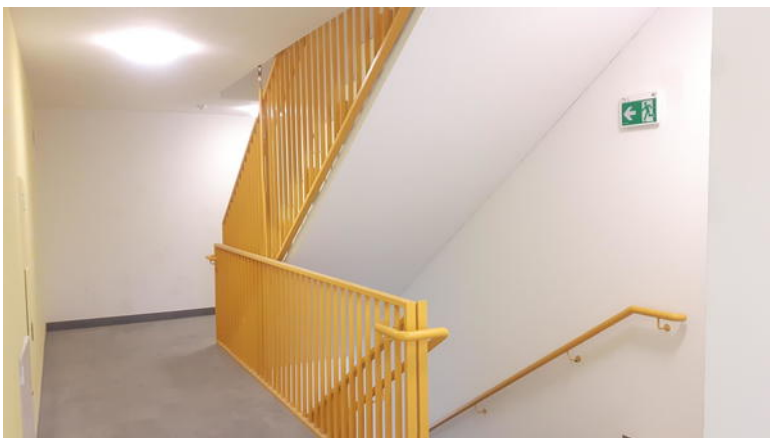
20180315_071656



20180315_071740



20180315_072300



20180121_123331