

Wohnen im Passivhaus

Ansprechperson

Name: Andrea Kiefmann
Telefon: +43 1 / 4034181 - 19
EMail: internet@familienwohnbau.at



Objektdaten

Objektnummer: 3070/11818
Adresse: 1220 Wien; Feitsingergasse 12 🌐
Stock: Dachgeschoss
Baujahr: 2010
Energieausweis: liegt vor
HWB: 28,40
HWB-Klasse: B
fGEE: 0,76
fGEE-Klasse: A
Fläche: 82,62 m²
Zimmeranzahl: 3
Heizung: Gas, Hauszentralheizung, Fußboden

Preise

Kaufpreis: € 361.000,00

Summe BK inkl. USt.: € 335,00

PROVISIONSFREI

Zum Verkauf gelangt eine teilmöblierte (Vorraum, Küche, Flur) ca. **83 m² große 3 ZIMMER WOHNUNG inkl. ca. 7 m² LOGGIA und ca. 15 m² Balkon, ca. 5 m² Terrasse im Dachgeschoss**

Garage:

Ein Garagenstellplatz ist im Kaufpreis inkludiert.

RAUMAUFTEILUNG:

- Vorraum
- Küche
- Wohnzimmer mit Ausgang auf die Terrasse
- Zimmer mit Ausgang auf die Terrasse
- Zimmer
- Bad mit Wanne, Waschbecken und Waschmaschinenanschluss
- extra WC mit Handwaschbecken

Nebenkosten:

- 3,5% Grunderwerbsteuer
- 1,1% Grundbucheintragung
- 2% Vertragserrichtung
- € 600,- pauschal für die Abfuhr der Grunderwerbsteuer und die Selbstberechnung an das Finanzamt sowie die Unterschriften der Verkäuferin am Kaufvertrag
- sowie div. Barauslagen

Das Projekt

Die Familienwohnbau hat im Jahr 2010 in Aspern ein modernes Passivhaus mit 20 Wohnungen samt Tiefgarage errichtet.

Aufgrund eines Rücktritts steht derzeit eine 3 Zimmer Wohnung im Dachgeschoss mit großzügiger Freifläche zum Verkauf.

Die Infrastruktur

Die Gegend ist wie geschaffen für Radausflüge und Spaziergänge mit der ganzen Familie.

Im Umkreis von 200m befinden sich Geschäfte der Nahversorgung (am Asperner Siegesplatz), sowie ein öffentlicher Grünraum am Asperner Heldenplatz. Die Bushaltestellen der Linien 26A, 93A und 98A befinden sich in unmittelbarer Nähe. Zum Donauzentrum ist es auch nicht weit. Mit Der Straßenbahnlinie 26 gelangt man in Kürze nach Floridsdorf, wo sich die Schnellbahn, U6 sowie verschiedene Busse befinden.

Bezug:

kurzfristig beziehbar

Bei Interesse kontaktieren Sie uns und machen Sie sich einen unverbindlichen
Besichtigungstermin aus.

Wir freuen uns auf Ihren Anruf!!!

Weitere Bilder



20211022_121727



20211022_122318



20211022_122334



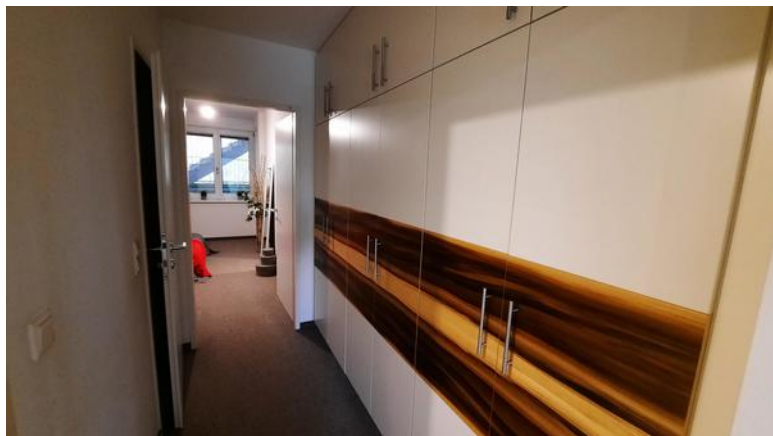
20211022_121904



20211022_121926



20211022_121657



20211022_122050



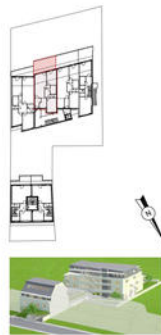
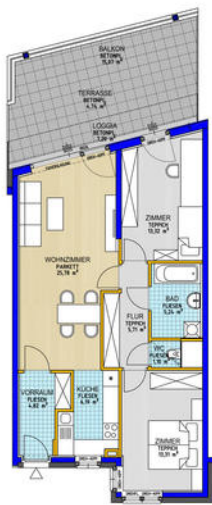
20211022_122202



20211022_122231

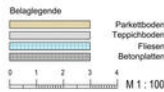


20211022_122027



PASSIVHAUS - WOHNHAUSANLAGE
1220 WIEN, FEITSINGERGASSE 12
3 - ZIMMERWOHNUNG
STIEGE 2 STOCK 1. DG. TOP10

Wohnfläche:	75,42 m ²
Loggia:	7,20 m ²
Gesamtfläche:	82,62 m²
Balkon:	15,07 m ²
Terrasse:	4,74 m ²
Einlagerungsraum:	3,38 m ²



VERKAUFSPLAN STAND 03. Februar 2010
Hinsichtlich der Boden- und Wandbeläge, sowie der Elektro-, Sanitär- und sonstigen Ausstattung gilt ausschließlich die jeweils geltende Bau- und Ausstattungsbeschreibung; sonstige Einrichtungsgegenstände dienen nur der Veranschaulichung und werden nicht geliefert.
Unerföhrliche Planänderungen während der Bauauführung vorbehalten.
Koten sind nicht für die Berechnung von Einbaumöbeln verwendbar - Naturmaße erforderlich!
Alle Quadratmeterangaben sind nach Rohbaummaßen berechnet.

Top_10