

WOHNGEMEINSCHAFT mit 4 Zimmer

Ansprechperson

Name: Theresia Walter
Telefon: +43 1 / 4034181 - 57
EMail: wohnungssuche@familienwohnbau.at



Objektdaten

Objektnummer: 3070/11552
Adresse: 1210 Wien; Mizzi-Günther-Weg 1 🌐
Stock: 6
Baujahr: 2020
Energieausweis: liegt vor
HWB: 24,60
fGEE: 0,73
Fläche: ca. 14,10 m²
Zimmeranzahl: 1
Mietdauer: unbefristet
Heizung: Fernwärme, Zentralheizung, Fußboden

Preise

Miete netto:	€ 409,57
Enthaltene MWSt.:	€ 40,96
Gesamtbelastung:	€ 450,53
Kaution:	€ 2.703,--

Leonie & Leo - Wohngemeinschaften

3 Zimmer- Wohngemeinschaft mit 32,08 m² Wohnküche zzgl. Loggia WG - Zimmer 3 mit ca. 14 m² und Loggia

monatliche Kosten: ca. € 450,53 (inkl. Pauschale für Strom, Wasser und Heizung)

Kaution: ca. € 2.703--

Das Projekt - Projektdetails

Du bist auf der Suche nach einer richtig coolen Bleibe? Du willst auf eigenen Beinen stehen, Deine eigenen 4 Wände haben aber dennoch nicht ganz alleine wohnen? Du bist auf der Suche nach einem WG-Zimmer?

Wir haben möglicherweise das Richtige für Dich: In einer neuen Wohnhausanlage in Großjedlersdorf wurden in den beiden obersten Etagen insgesamt 4 Wohnungen für junge Menschen errichtet und auf deren Bedürfnisse zugeschnitten:

- Tolle 4-bzw. 5-Zimmer-Wohnungen im 6. und 7. Stock der Stiege 1 mit Super-Ausblick
- Geräumige und modern eingerichtete Gemeinschafts-Wohnküche mit eigener Freifläche (Loggia/Balkon), Vorraum mit Garderobe und Abstellraum
- 2 Bäder mit Dusche oder Badewanne / 2 WCs / Waschmaschine im größeren Bad
- gut geschnittene unmöblierte WG-Zimmer bieten die notwendige Privatsphäre
- Nutze die Annehmlichkeiten der zahlreichen attraktiven bauplatz-übergreifenden Gemeinschaftseinrichtungen in den Erdgeschoß-bereichen der Anlage (Leihräder, Lastenräder, Einkaufstrolleys, u.v.m.)

Die Infrastruktur

Die Schnellbahnstation Siemensstraße ist zu Fuß, die U1-Station Leopoldau mit dem Bus (Linie 36B) erreichbar. Einkaufsmöglichkeiten gibt es fußläufig in unmittelbarer Umgebung – größere Shoppingvorhaben sind in den nahe gelegenen Shoppingmalls Trillerpark und Shopping Center Nord möglich.

Der Zeitplan

bezugsfertig

Weitere Bilder



20200616_070604



20200616_070418



20200708_082628



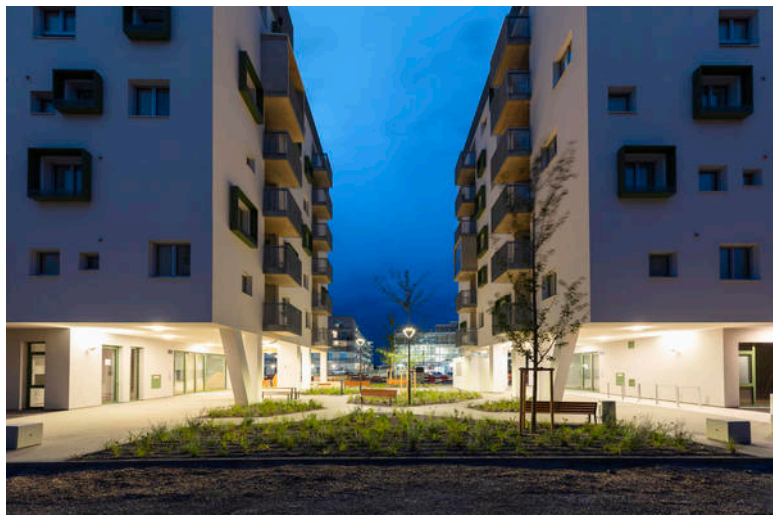
20200708_082606



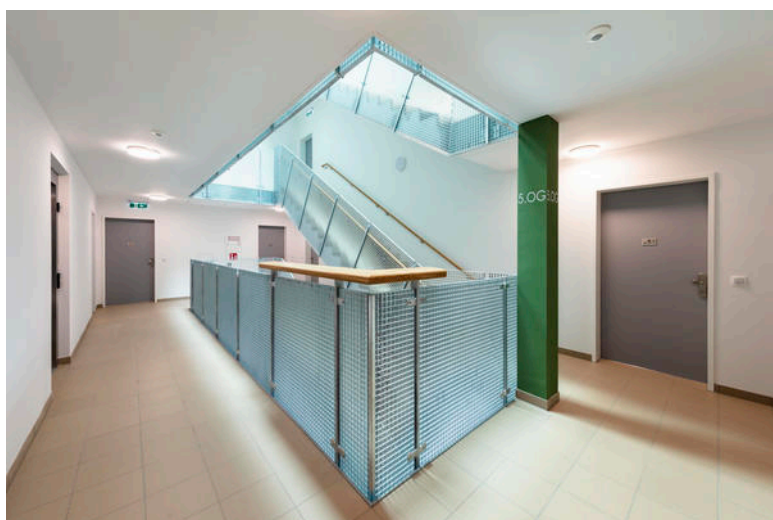
Leo_Leonie-1



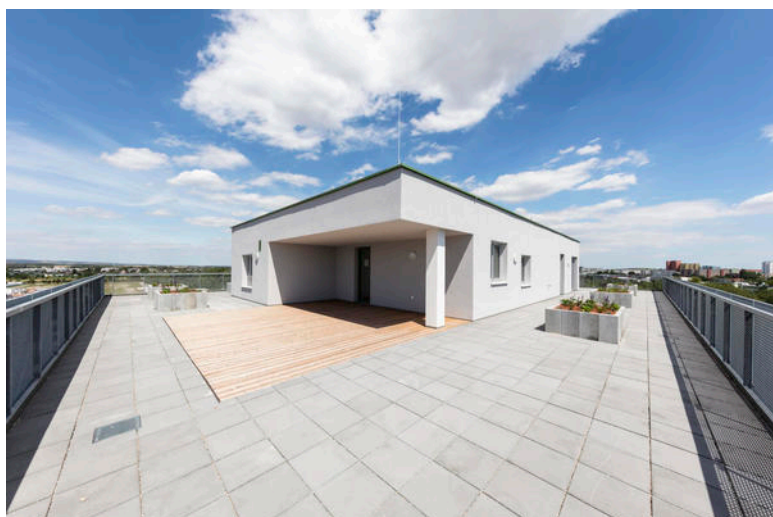
Leo_Leonie-2



Leo_Leonie-16



Leo_Leonie-14



Leo_Leonie-10

