

4 Zimmer Wohnung

Ansprechperson

Name: Alexander Breinhölder
Telefon: +43 1 / 403 41 81 - 16
EMail: breinhoelder@familienwohnbau.at



Objektdaten

Objektnummer: 3070/11763
Adresse: 3203 Rabenstein an der Pielach; Steinklamm 61-62 🌐
Stock: 1
Baujahr: ca. 1995
Energieausweis: liegt vor
HWB: 74,60
Fläche: 75,95 m²
Zimmeranzahl: 4
Mietdauer: unbefristet

Preise

Miete netto: € 368,34
Summe BK inkl. USt.: € 151,90
Gesamtbelastung: € **557,07**
Kautions: € 3.345,--

Provision Miete: provisionsfrei

Kosten:

Kaution 6 Monatsmieten € 3.345,00

monatl. Kosten: € 557,07 (inkl. BK, Verwaltung und USt.)

Zur **WIEDERVERMIETUNG** gelangt eine ca. **76 m² große 4-ZIMMER-WOHNUNG** im **1. OBERGESCHOSS**

Jeder Wohnung ist ein Autoabstellplatz im Freien zugeordnet. (€ 9,-- / Monat).

RAUMAUFTEILUNG:

- Vorraum
- Wohnzimmer
- extra Küche
- Schlafzimmer
- 2 Zimmer
- Bad mit Wanne, Waschbecken
- extra WC
- Abstellraum

Das Projekt

Im Herzen des Pielachtals, am Rand der Gemeinde Rabenstein gelegen, errichtete die Familienwohnbau 1995 eine kleine Wohnhausanlage mit 12 Mietwohnungen.

Die Details

Diese ruhige Wohnanlage besteht aus zwei Stiegen. Die Heizung erfolgt durch eine Tagstrom-Direktheizung mit Wandkonvektoren. Die Warmwasserbereitung erfolgt über einen Elektro-Warmwasserspeicher.

Den Bewohnern stehen ein Kinderwagen- und Fahrradabstellraum, ein Trockenraum, Hauskeller sowie ein Kinderspielplatz zur Verfügung.

Die Infrastruktur

Rabenstein liegt eine Autostunde von Wien und ca. 20 Minuten von St. Pölten entfernt.

Unweit der Wohnhausanlage befinden sich Bahnhof und Busstation.

Die nette Gemeinde punktet vor allem mit Erholung in unberührter Natur, aber auch mit einem interessanten Kulturprogramm.

Als lohnendes Ziel einer Tageswanderung bietet sich die Burgruine Rabenstein – das Rabensteiner Wahrzeichen – an, auf dem Pielachtal-Radweg kommen Genussradler und Stadtflüchtige auf Ihre Rechnung. Das nahe gelegene Westerdorf bietet ein ideales Familienprogramm und ist ein Highlight für alle Fans des Wilden Westens..

Der Zeitplan

Die Wohnungen sind kurzfristig beziehbar!

Eine Besichtigung der Wohnungen ist gegen Voranmeldung möglich – wir freuen uns über Ihren Anruf!

Weitere Bilder



20210920_104308



20210920_104240



20210920_104448



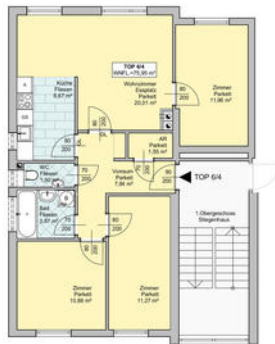
20210920_104339



20210920_104430



20210920_104408



20201020_Top_6_4_Plan_neu_Hiegetsberger



20210920_104945



20190214_125855



20190214_125714