

2326 Lanzendorf, Untere Hauptstraße 11 Immobilien EIGENTUM

Ansprechperson

Name: Susanne Hauk
Telefon: +43 1 / 4034181 - 19
EMail: internet@familienwohnbau.at



Objektdaten

Objektnummer: 3070/10703
Adresse: 2326 Lanzendorf; Untere Hauptstraße 11 🌐
Energieausweis: liegt vor
HWB: 26,90
HWB-Klasse: B
fGEE: 0,69
Fläche: 54 m² bis 119 m²
Heizung: Gas, Hauszentralheizung, Deckenheizung/-kühlung

einen Katzensprung von Wien entfernt

Die Familienwohnbau Niederösterreich errichtet **40 freifinanzierte Eigentumswohnungen**

Wohnungsgrößen: 2 - 5 Zimmer-Appartements, für jede Lebenslage ist etwas dabei; ideale Freiräume wie Balkon, Terrasse oder Garten

Das Projekt

Im Zentrum von Lanzendorf baut die Familienwohnbau Niederösterreich eine besonders für Pendler sehr attraktive Wohnhausanlage: urbanes Wohnen in ländlicher Umgebung – in fußläufiger Schnellbahnnähe werden 40 freifinanzierte Wohnungen mit Tiefgarage sowie 3 Gewerbeflächen entstehen.

Die Details

Es werden geschmackvoll ausgestattete schlüsselfertige 2- bis 5-Zimmer-Wohnungen in Größen von 54 m² bis 117 m² zur Verfügung stehen – Freiflächen wie Balkon, Terrasse oder Eigengarten im Erdgeschoß laden zum Entspannen nach einem langen Arbeitstag ein und machen Ihr Zuhause zur absoluten Wohlfühlzone.

Selbstverständlich sind die Wohnetagen barrierefrei mit dem Lift zu erreichen – ein Kinderwagen- und Fahrradabstellraum steht ebenso zur Verfügung wie ein Kleinkinderspielplatz.

Niedrigenergiebauweise schont die Umwelt und spart Kosten - das Gebäude wird mit einer Gas-Brennwert-Kesselanlage beheizt; über die Deckenheizung kann im Sommer mittels Wärmepumpe mit Rückkühlung am Dach gekühlt werden.

Die Infrastruktur

Die Lage in unmittelbarer Nachbarschaft zum neu gestalteten Bahnhof zeichnet sich auch durch ein umfangreiches infrastrukturelles Angebot, erreichbar durch die günstige Verkehrsanbindung, aus und ist optimal fürs tägliche Pendeln nach Wien: mit der Bahn beträgt die Fahrtzeit bis zum Hauptbahnhof / Wien lediglich 12 Minuten – mit dem Auto benötigen Sie über die A4 für die gleiche Strecke ca. 28 Minuten.

Die Gemeinde bietet Lebensqualität mit fast ländlichem Charakter: so gibt es in unmittelbarer Nähe eine Freizeitanlage mit großem Abenteuerspielplatz und die nahe an die Wohnhausanlage grenzenden Spazier- und Wanderwege ermöglichen weitläufige Ausflüge mit der Familie und laden zum Joggen und Radfahren ein.

Der Zeitplan

Geplante Baubeginn: Frühjahr 2022

Bei Interesse können sie sich jetzt schon vormerken und werden automatisch bei Vergabestart informiert.

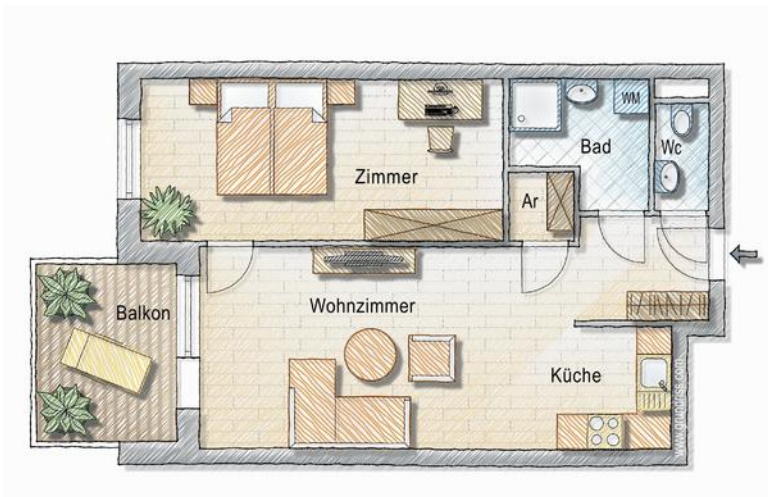
Weitere Bilder



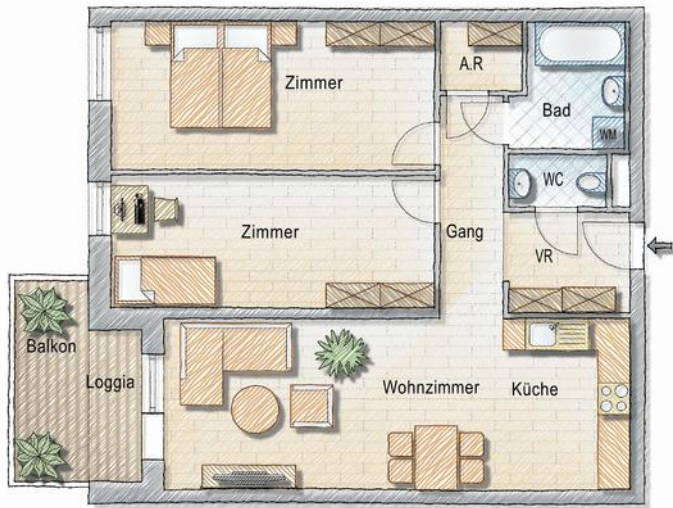
LUH_Lanzendorf_Cam03_04



LUH_Lanzendorf_Cam01_05



Grundriss - 2 Zimmer



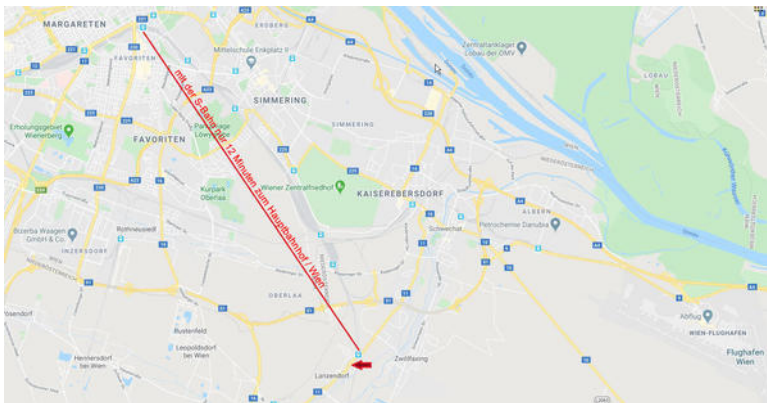
Grundriss - 3 Zimmer



Lanzendorf_Top_21



Grundriss - 4 Zimmer



Plan_Lanzendorf