

2460 Bruck an der Leitha, Dr. Wilhelm Kramer-Straße 2 Immobilien EIGENTUM

Ansprechperson

Name: Susanne Hauk
Telefon: +43 1 / 4034181 - 19
EMail: internet@familienwohnbau.at



Objektdaten

Objektnummer: 3070/10531
Adresse: 2460 Bruck an der Leitha; Dr. Wilhelm Kramer-Straße 2 🌐
Fläche: ca. 50 m² bis 100 m²

neues Eigentum in Bruck / Leitha

Die Familienwohnbau Niederösterreich errichtet **84 freifinanzierte Eigentumswohnungen**

Das Projekt

In der attraktiven Bezirkshauptstadt Bruck an der Leitha, zwischen ausgedehnten Weingärten und den Wäldern und Hügeln des Leithagebirges, errichtet die Familienwohnbau Niederösterreich in ruhiger Stadtrand-Lage eine neue Eigentums-Wohnhausanlage.

Die Details

Geplant ist ein modernes ansprechendes Niedrigenergie-Wohnhaus mit unterschiedlichen und durchdachten Grundrissen, welches für jeden Wohnwunsch das Passende bereithalten wird. Die

geschmackvoll und hochwertig ausgestatteten 2- bis 4-Zimmer-Wohnungen in Größen von 50 m² bis 100 m² verfügen über private Freibereiche wie Balkon, Loggia, Terrasse oder Eigengarten in den Erdgeschoßwohnungen. Der liebevoll gestaltete Gemeinschaftsbereich mit Kinderspielplatz soll für zusätzliche Wohnqualität sorgen.

Neben der bequemen Parkmöglichkeit auf den vorgesehenen hauseigenen Abstellflächen werden zusätzlich großzügige Fahrradabstellräume geboten.

Die Infrastruktur

Seine äußerst günstige Lage – nahe bei Wien und nur einen Katzensprung vom Neusiedler See entfernt – und das milde pannonische Klima der Gegend machen Bruck an der Leitha zum idealen Wohnort. Die moderne Kleinstadt mit historischem Stadtkern samt Fußgängerzone, zahlreichen Einkaufsmöglichkeiten und einem großen Angebot an Sport- und Freizeitaktivitäten, spielt auch eine wichtige Rolle als Schulstadt.

Die Bezirkshauptstadt ist neben der Anbindung an die A4, die Ostautobahn, auch Eisenbahn- und Busknotenpunkt. Die Park & Ride-Anlage beim Bahnhof erleichtert die Entscheidung für Öffis – in nur 20 min erreicht man den Hauptbahnhof in Wien.

Die Fahrtzeit zum rund 19 km entfernten Flughafen Schwechat dauert circa 20 Minuten mit dem Auto.

Der Zeitplan

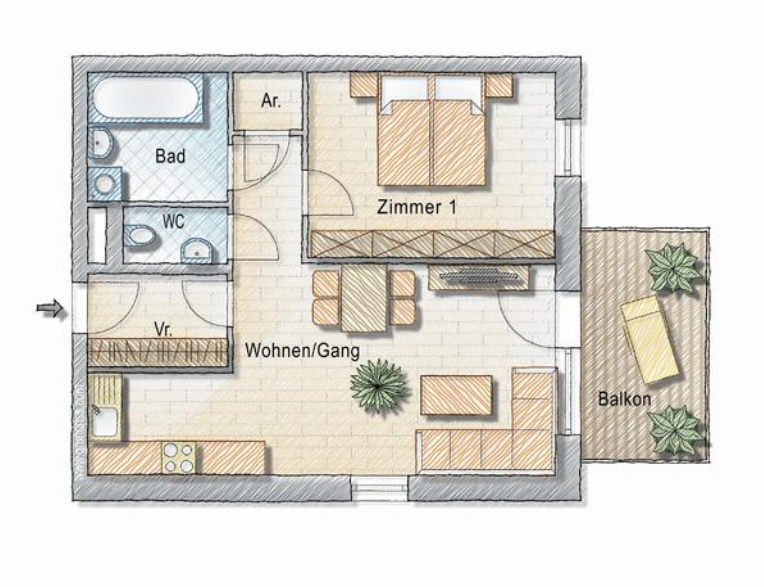
Geplanter Baubeginn: offen

Bei Interesse können sie sich jetzt schon vormerken und werden automatisch bei Vergabestart informiert.

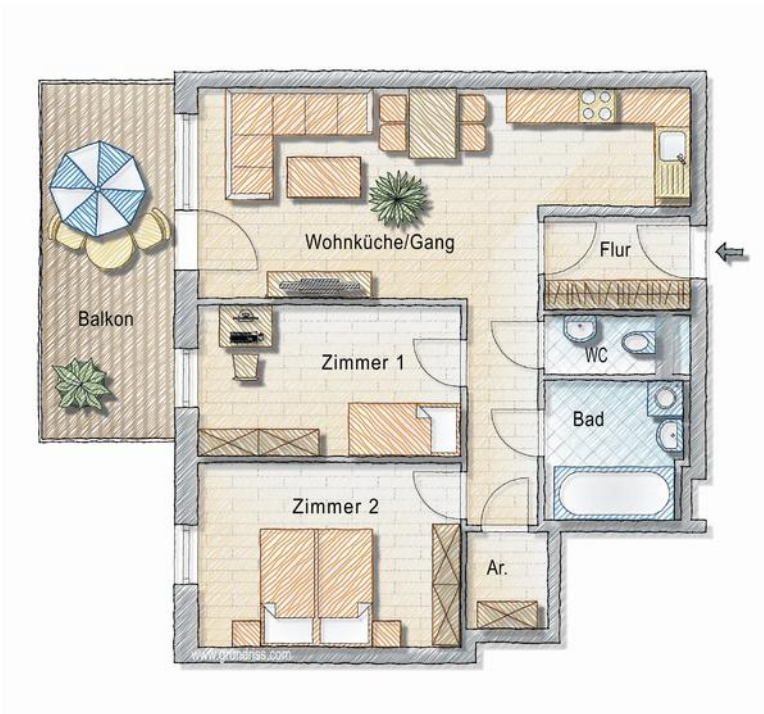
Weitere Bilder



GC_Bruck_K13_neu



Grundriss - 2 Zimmer



Grundriss - 3 Zimmer



Grundriss - 4 Zimmer



Bruck_Top3-18