

## 1140 Wien, Linzer Straße 286-288 EIGENTUM

---

### Ansprechperson

Name: Susanne Hauk  
Telefon: +43 1 / 4034181 - 19  
EMail: internet@familienwohnbau.at



### Objektdaten

Objektnummer: 3070/10713  
Adresse: 1140 Wien; Linzer Straße 286 - 288 🌐

---

#### Wohnen nahe Baumgartner-Casino-Park

Geplant sind **34 freifinanzierte Eigentumswohnungen und 27 Stellplätze**. Die Stellplätze befinden sich in einer unterirdischen Garage.

31 Wohnungen sind im straßenseitigen Hauptgebäude situiert. Dieses verfügt über ein EG und 5 Obergeschoße.

Weiters gibt es zwei Hofgebäude. Darin sind insgesamt 3 Wohnungen untergebracht.

**Wohnungsgrößen:** 2 - 4 Zimmer-Wohnungen, für jede Lebenslage ist etwas dabei, ideale Freiräume wie Loggia, Terrasse oder Garten

#### Das Projekt

Die Wiener Bauträger- und Entwicklungsges mbH (WIEBE) errichtet in der Linzer Straße eine neue Wohnhausanlage mit 34 Eigentumswohnungen samt dazugehöriger hauseigener Tiefgarage.

#### Die Details

Ein straßenseitiges Wohngebäude und zwei Hofgebäude mit Maisonette-Wohnungen bieten einen Mix aus ansprechenden 2- bis 4-Zimmer-Appartements, die schlüsselfertig an die neuen Eigentümer übergeben werden. Das Angebot wird den unterschiedlichsten Ansprüchen mehr als gerecht: geschmackvolle Ausstattung, die Verwendung von erstklassigen Materialien durchdachte Raumaufteilung und Parkettböden in den Wohnräumen. Sämtliche Wohnungen verfügen über attraktive Freiflächen wie Balkone oder Terrassen sowie nette Eigengärten im Erdgeschoß.

Die Niedrigenergiebauweise sorgt für leistbare moderate Heiz- und Warmwasserkosten.

Die barrierefreie Erreichbarkeit der Wohnungen vom Keller bis zur jeweiligen Wohnebene wird durch die Liftanlage ermöglicht.

### **Die Infrastruktur**

Das Projekt bietet eine sehr gute Infrastruktur durch Nahversorger des täglichen Bedarfs in der unmittelbaren Umgebung, zahlreiche Geschäfte entlang der Hütteldorfer Straße bzw. die Shoppingmall Auhofcenter mit seinem großen Angebot an Gastronomie und Entertainment; die Volksschule in der Hochsatzengasse liegt in Gehweite, höhere Schulen sind mit Öffis leicht zu erreichen.

Eine ausgezeichnete öffentliche Verkehrs-Anbindung ist durch die Straßenbahnlinie 52 gegeben, welche sich fast direkt vor der Haustüre befindet, ebenso die Autobuslinie 47A, die Sie zur U4-Station Ober St.Veit bringt. Ein paar Schritte weiter gelangt man zur Linie 49, die wiederum eine Anbindung an die U3 ermöglicht. Auch die A1-Autobahnauffahrt Auhof liegt nicht weit entfernt

**Der Zeitplan:** Geplanter Baubeginn offen

**Bei Interesse können sie sich jetzt schon vormerken und werden automatisch bei Vergabestart informiert.**

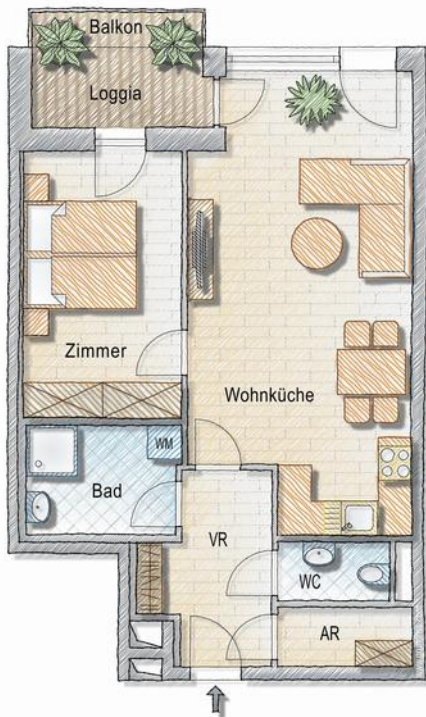
### **Weitere Bilder**



**Linzerstrasse286-288\_1\_20210611\_05**



Linzerstrasse286-288\_3\_20210610\_01



Grundriss - 2 Zimmer



**Grundriss - 3 Zimmer**



**Grundriss - 4 Zimmer**